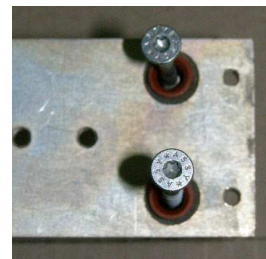


# ULTERIOR BEZ ZÁRUBNĚ

Název	Množství (ks)	MJ	Závit	Rozměry (mm)		Součást balení
				Délka	Šířka	
Nábytkový výsuv - U 650- 950	1	ks		60- 90. dv		dveře
Vrut torx 4,1x19 mm	10	ks		19		dveře
Podložka ULTER 625-925	1	ks		625-925		zárubně
Krycí plech ULTER 1	1	ks				zárubně
Šroub s válcovou hlavou (imbus 3 mm)	2	ks	M4	6		zárubně
Šroub s půlkulatou hlavou (křížový)	7-9	ks	M5	6		zárubně
CPL hrana (kovolaminát)	1	bm		600-900		zárubně
Montážní návod Kování ULTERIOR	1	ks				zárubně
<b>Kotvení do zdi</b>						
Wuerth - Hmoždinka W-RD 8x80	5-7	ks		80		zárubně
Wuerth - Vrut ASSY 3.0 AW20 - 5x80/52	5-7	ks		80		zárubně
Spodní vodící trn	1	ks				zárubně
Imbus 3 mm	1	ks				zárubně

**Montáž kovové podložky do stěny** – je nutné zajistit min. 10 mm spáru pod dveřmi . Kotvení provádějte dle místních podmínek a materiálu, podle toho volte upevňující systém, používejte všechny upevňující prvky. Podložka určuje polohu a fungování dveří proto musí výt ve váze



**Upevnění dveří na montážní podložku** – pro upevnění používejte šrouby s půlkulatou hlavou (M5x6). Do zadních otvorů je nutné posouvat střední částí kování, kde jsou otvory, kterými se šroubují šrouby. Po upevnění se šrouby překryjí dodanou páskou, která se nasouvá do kování z boku.



## Montáž krytky na podložku

Pomocí dvou šroubů s válcovou hlavou se na kovovou podložku přišroubuje kovová krytka.



## Montáž trnu

Trn se upevňuje do podlahy, tak aby dveře byly vedeny.

# ULTERIOR SE ZÁRUBNÍ

Název	Množství (ks)	MJ	Závit	Rozměry (mm)		Součást balení
				Délka	Šířka	
Nábytkový výsuv - U 950	1	ks		60-90 dv.	50	dveře
Vrut torx 4,1x19 mm	10	ks		19	4,1	dveře
Platle kotvicí ULTER 1	2	ks		85	72	zárubeň
Krycí plech ULTER 2	1	ks				zárubeň
CPL hrana	1	bm		600-900	25	zárubeň
Vrut torx 4,1x19 mm	17	ks		19	4,1	zárubeň
Šroub s půlkulatou hlavou (křížový)	4	ks	M5	20		zárubeň
Spodní vodící trn	1	ks				zárubeň
Montážní návod Kování ULTERIOR	1	ks				zárubeň
Imbus 3 mm	1	ks				zárubeň

## Montáž zárubně

Provádějte dle montážního návodu zárubně.

## Montáž kotvicí platle do zárubně

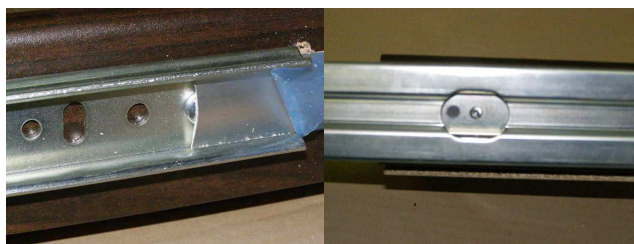
Před zabudováním zárubně je nutné do ostění nadpraží upevnit kotvicí platli Ulterir 1.

Polohu platle určíme následujícím způsobem, dveře v zavřeném stavu přesahují zárubeň z každé strany o 10 mm. Platle jsou umístěny na začátku a na konci. Po usazení platlí provedu předvrtání ze strany platle vrtákem o průměru 2,5 mm. Následně z druhé strany obložky provedu zvětšení otvoru na 6 mm. Platle musí být doražená na obložku. Když mám platle upevněné provedu zabudování zárubně (vypěnit po celém obvodu). Při pění doporučuje mít v platlích zašroubované šrouby.



## Upevnění dveří

Pro upevnění do kotvicích platlí používejte šrouby s půlkulatou hlavou (M5x20), do obložky použijte vruty 4,1x19 mm. Do zadních otvorů je nutné posouvat střední částí kování, kde jsou otvory, kterými se šroubují šrouby nebo vruty. Po upevnění se šrouby překryjí dodanou páskou, která se nasouvá do kování z boku.



## Montáž krytky

Pomocí dvou vrutů 4,1x19 mm se kovová krytka přišroubuje na obložku zárubně.



## Montáž trnu

Trn se upevňuje do podlahy, tak aby dveře byly vedeny.